

BIEL BIENNE

Dokumentation 2019

**Die grösste Zeitung im Gebiet
Biel-Seeland-Berner Jura**

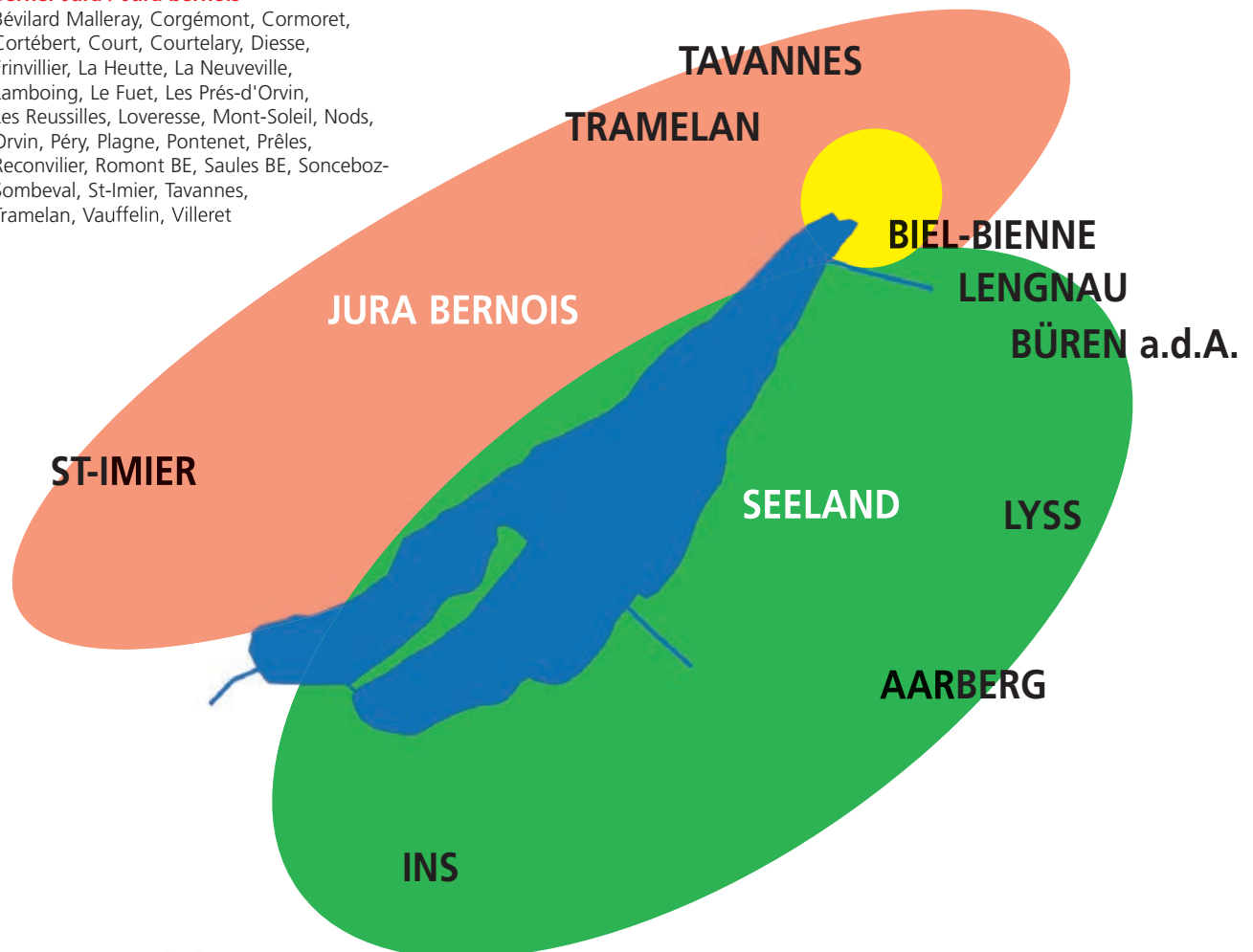


MACH Basic 2019-1

Verteilorte mit 100% Abdeckung

Berner Jura / Jura bernois

Bévilard Malleray, Corgémont, Cormoret,
Cortébert, Court, Courtelary, Diesse,
Frinvillier, La Heutte, La Neuveville,
Lamboing, Le Fuet, Les Prés-d'Orvin,
Les Reussilles, Loveresse, Mont-Soleil, Nods,
Orvin, Péry, Plagne, Pontenet, Prêles,
Reconvilier, Romont BE, Saules BE, Sonceboz-
Sombeval, St-Imier, Tavannes,
Tramelan, Vauffelin, Villeret



Das Verteilgebiet von
BIEL BIENNE umfasst die
kulturellen und kommerziel-
len Gewohnheiten der
Bevölkerung der Stadt Biel,
seiner Agglomeration
(Seeland, Berner Jura).

Biel/Bienne - Seeland

Aarberg, Aegerten, Ammerzwil, Barga, Bellmund, Biel/Bienne, Brügg b. Biel,
Brüttelen, Buetigen, Bühl b. Aarberg, Büren an der Aare, Busswil b. Büren,
Diessbach b. Büren, Dotzigen, Epsach, Erlach, Evillard, Finsterhennen,
Gals, Gampelen, Gerolfingen, Grossaffoltern, Hagneck, Hermrigen, Ins,
Ipsach, Jens, Kallnach, Kappelen, Lengnau BE, Ligerz, Lüscherz, Lyss,
Maggingen/Macolin, Meinisberg, Merzlingen, Mörigen, Müntschemier, Nidau,
Niederried bei Kallnach, Oberwil b. Büren, Orpund, Pieterlen, Port, Radelfingen
b. Aarberg, Rütli b. Büren, Safnern, Scheuren, Schwadernau, Seedorf, Siselen,
Souboz, Studen, Suberg, Sutz, Täuffelen, Treiten, Tschugg, Tüscherz-Alfermée,
Twann, Vinelz, Walperswil, Wiler b. Seedorf, Worben

Leserschaftsanalyse BIEL BIENNE

MACH Basic 2019-1

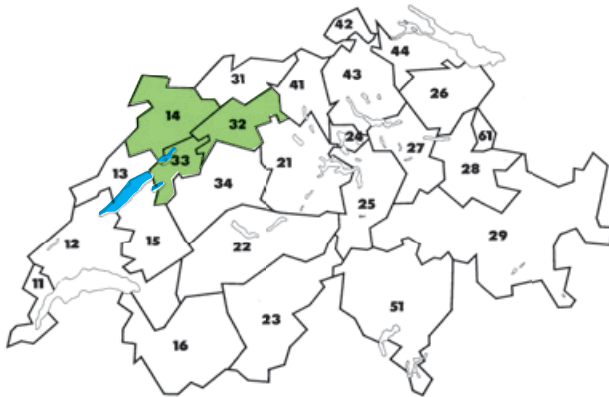
Deutsche Sprachgruppe, Französische Sprachgruppe

cRR - calculated Readership (früher LpA)	BIEL BIENNE 82.14	BiJou* 113.47	BIELER TAGBLATT 115.92	JOURNAL DU JURA 182.77
Gesamt	106	76	52	26
Geschlecht				
Mann	51	40	26	15
Frau	55	36	26	11
Alter				
14-34	20	15	10	5
35-54	36	21	15	7
55-99	50	40	28	13
Erwerbstätigkeit				
selbstständig	8	8	5	3
angestellt mit Vorgesetztenfunktion	20	14	10	4
angestellt ohne Vorgesetztenfunktion	38	24	17	9
Brutto-HH-Einkommen				
bis CHF 3'999.-	21	14	9	5
CHF 4'000.- bis CHF 7'999.-	46	35	24	12
über CHF 8'000.-	39	27	20	8
Lesertreue in Prozent (BRS)				
Kernleser	47.8%	44.0%	44.9%	30.4%
Häufige Leser	19.19%	16.0%	18.6%	13.8%
Seltene Leser	32.3%	40.0%	36.5%	55.8%

BiJou* = Anzeigen-Kombi des
BIELER TAGBLATT und JOURNAL DU JURA



Die grösste zweisprachige
Zeitung in der Region
Biel - Seeland - Berner Jura



Stadt/Agglo Biel/Bienne

	BIEL BIENNE		BiJou*	
	Leser in Tsd.	RW in %	Leser in Tsd.	RW in %
Total Leser	57	65.8	42	49.2
Geschlecht				
Mann	27	63.1	22	52.9
Frau	30	68.4	20	45.6
Alter				
14 – 34 Jahre	12	43.9	9	32.9
35 – 54 Jahre	19	68.9	12	42.9
55 – 99 Jahre	26	81.2	22	68.3
Anstellungsverhältnis				
Angestellt	32	61.7	22	42.0
Selbstständig	5	*	4	*
Brutto-HH-Einkommen				
bis CHF 3999.–	11	68.2	8	51.9
von CHF 4000.– bis 8000.–	23	66.2	19	54.0
über CHF 8000.–	23	64.3	16	43.5

Wirtschaftsgebiet 14

	BIEL BIENNE		BiJou*	
	Leser in Tsd.	RW in %	Leser in Tsd.	RW in %
Total Leser	17	16.3	16	15.9
Geschlecht				
Mann	9	18.4	10	19.3
Frau	8	14.4	7	12.6
Alter				
14 – 34 Jahre	3	8.6	3	11.2
35 – 54 Jahre	5	14.7	5	13.5
55 – 99 Jahre	9	23.7	8	21.5
Anstellungsverhältnis				
Angestellt	7	13.9	8	15.8
Selbstständig	2	*	2	*
Brutto-HH-Einkommen				
bis CHF 3999.–	4	14.7	4	13.1
von CHF 4000.– bis 8000.–	8	17.5	8	18.2
über CHF 8000.–	5	16.1	5	14.9

Reichweiten-Analyse BIEL BIENNE

Deutschschweiz – Suisse romande – **WG / ZE**
 (Mach Basic 2019-1)

14 = Jura
 32 = Solothurn
 33 = Berner Seeland

BiJou* = Anzeigenkombi des
 Bieler Tagblatt und Journal du Jura

Wirtschaftsgebiet 33

	BIEL BIENNE		BiJou*	
	Leser in Tsd.	RW in %	Leser in Tsd.	RW in %
Total Leser	79	47.4	58	34.8
Geschlecht				
Mann	36	43.7	29	35.4
Frau	43	51.0	29	34.2
Alter				
14 – 34 Jahre	15	33.0	11	23.9
35 – 54 Jahre	28	46.6	17	28.0
55 – 99 Jahre	36	59.3	30	49.9
Anstellungsverhältnis				
Angestellt	47	44.9	31	29.4
Selbstständig	5	*	5	*
Brutto-HH-Einkommen				
bis CHF 3999.–	14	55.3	10	37.9
von CHF 4000.– bis 8000.–	33	49.5	26	38.9
über CHF 8000.–	31	42.7	22	30.1

Wirtschaftsgebiet 32

	BIEL BIENNE		BiJou*	
	Leser in Tsd.	RW in %	Leser in Tsd.	RW in %
Total Leser	10	3.2	1	0.4
Geschlecht				
Mann	5	3.4	1	0.4
Frau	5	3.1	1	0.4
Alter				
14 – 34 Jahre	2	1.9	0	0.1
35 – 54 Jahre	3	3.0	0	0.3
55 – 99 Jahre	5	4.6	1	0.8
Anstellungsverhältnis				
Angestellt	5	2.8	0	0.2
Selbstständig	1	6.8	0	0.5
Brutto-HH-Einkommen				
bis CHF 3999.–	3	5.7	0	0.6
von CHF 4000.– bis 8000.–	5	3.6	1	0.5
über CHF 8000.–	3	2.0	0	0.2

* Fallzahl zu klein, Auswertung nicht möglich

Platzierungsmöglichkeiten auf der Titelseite

Andere Grössen und weitere
Möglichkeiten ab Seite 2.
Fragen Sie uns!



Reklamefeld
links und/oder
rechts unten
min. 45 x 50 mm
max. 45 x 100 mm

Reklamefeld
unten
min. 290 x 50 mm
max. 290 x 100 mm

In der richtigen Zeitung eingesteckt sind Prospekte Gold wert!

Immer mehr Kunden sind es, welche mit ihren Werbebotschaften gerne auf der Erfolgswelle von BIEL BIENNE mitreiten würden, und zwar nicht nur als Inserent. Das erwiesene Argument, dass unsere Wochenzeitung regelmässig mit Interesse und Spannung erwartet wird, macht für den realistischen Werbetreibenden unsere Zeitung auch als «Känguruh-Post» interessant.

Profitieren Sie von den vielen Vorteilen die das Einstecken bietet:

- Ihre Werbebotschaft gelangt mit BIEL BIENNE **in jede Haushaltung** der Stadt Biel, des Seelandes und des Berner Jura.
- Der Einsteckprospekt hebt sich von der allgemeinen Werbeflut im Briefkasten ab
- BIEL BIENNE wird als Zeitung auch in den Briefkästen mit «Stopplebern» verteilt.
- Im BIEL BIENNE Streugebiet zählen wir rund 48% Stoppleber (die Stadt Biel sogar 63% von 31 400 Haushaltungen).



BIEL BIENNE wird als Zeitung auch in den Briefkästen mit «Stopplebern» verteilt.

BIEL BIENNE

Cortepress
AG/SA

BIEL BIENNE
Burggasse 14
Postfach 272
2501 Biel/Bienne

Tel. 032 329 39 39
Fax 032 329 39 38

news@bielbienne.com
www.bielbienne.com

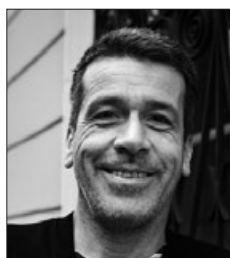
Die Mitarbeitenden von BIEL BIENNE
danken den Inserenten für Ihre Treue.
Dank Ihnen gibt es BIEL BIENNE seit mehr
als 40 Jahren.



Viviane Hennig



Corinne Fischer Warmbrodt



Stefan Fischer



Hervé Chavaillaz



Sonja Lüdi



Patrick Etienne



André Jaberg



Ursula Geiser



Bea Jenni



Isabelle Wäber



Fabian Flury



Ludwig Hermann



Renaud Jeannerat



Ruth Schläppi



Hans-Ueli Aepli



Michèle Mutti



Werner Hadorn



René Sutter



Joel Schweizer



Teres Liechti Gertsch



Mario Cortesi



Doris Schmid



Mohamed Hamdaoui



Catherine Wälti



Ursula Schneider



Thierry Luterbacher



Vanessa Rösch