

BIEL BIENNE

Documentation 2019

Le plus grand journal de la région
Bienne-Seeland-Jura bernois

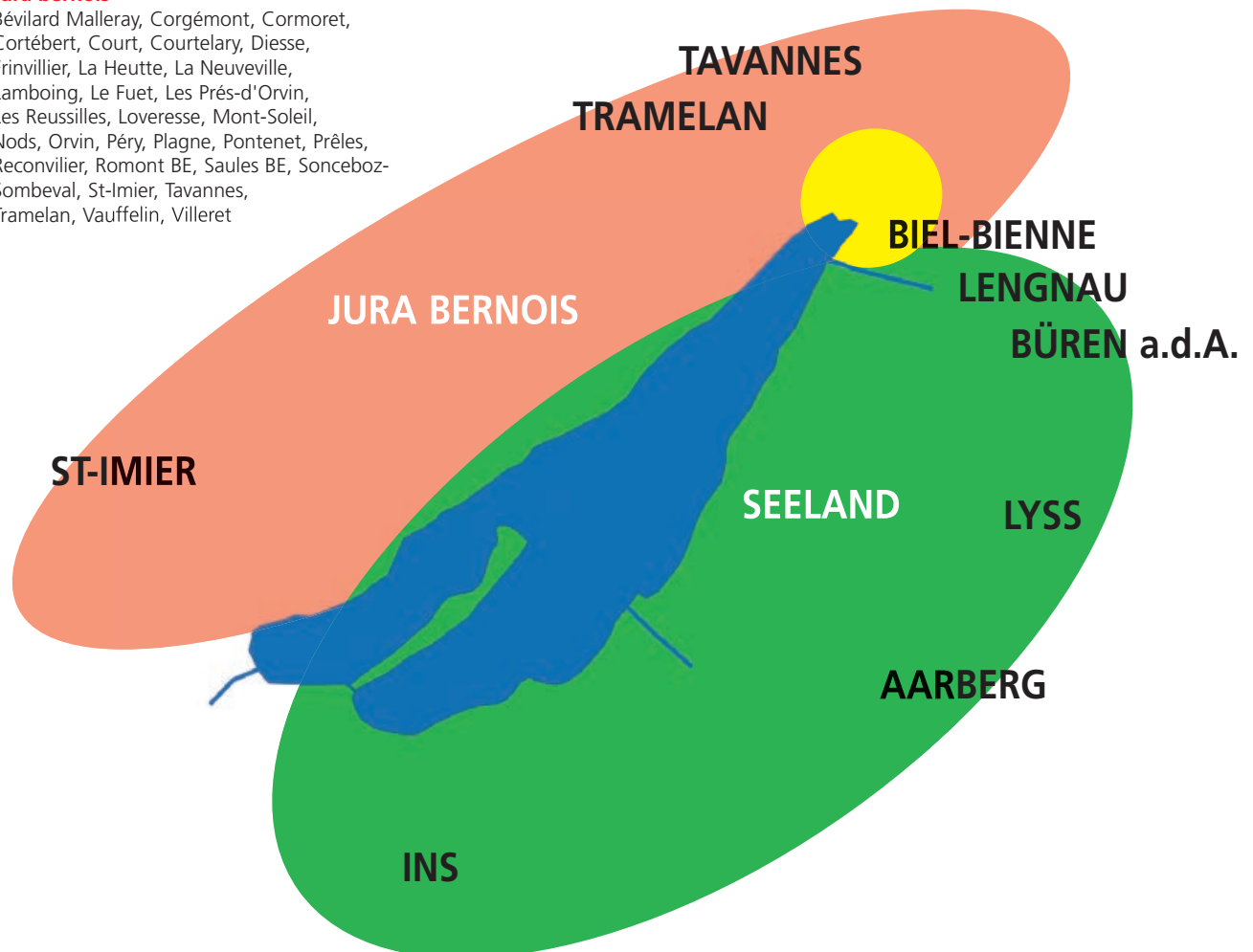


MACH Basic 2019-1

Lieux de diffusion avec une couverture de 100%

Jura bernois

Bévilard Malleray, Corgémont, Cormoret, Cortébert, Court, Courtelary, Diesse, Frinvillier, La Heutte, La Neuveville, Lamboing, Le Fuet, Les Prés-d'Orvin, Les Reussilles, Loveresse, Mont-Soleil, Nods, Orvin, Péry, Plagne, Pontenet, Prêles, Reconvilier, Romont BE, Saules BE, Sonceboz-Sombeval, St-Imier, Tavannes, Tramelan, Vauffelin, Villeret



Le réseau de distribution de BIEL BIENNE correspond à la zone d'achat et culturelle de la ville de Bienne et de son agglomération (Jura bernois – Seeland).

Biel/Bienne - Seeland

Aarberg, Aegerten, Ammerzwil, Barga, Bellmund, Biel/Bienne, Brügg b. Biel, Brüttelen, Buetigen, Bühl b. Aarberg, Büren an der Aare, Busswil b. Büren, Diessbach b. Büren, Dotzigen, Epsach, Erlach, Evillard, Finsterhennen, Gals, Gampelen, Gerolfingen, Grossaffoltern, Hagneck, Hermrigen, Ins, Ipsach, Jens, Kallnach, Kappelen, Lengnau BE, Ligerz, Lüscherz, Lyss, Magglingen/Macolin, Meinisberg, Merzligen, Mörigen, Müntschemier, Nidau, Niederried bei Kallnach, Oberwil b. Büren, Orpund, Pieterlen, Port, Radelfingen b. Aarberg, Rüti b. Büren, Safnern, Scheuren, Schwadernau, Seedorf, Siselen, Souboz, Studen, Suberg, Sutz, Täuffelen, Treiten, Tschugg, Tüscherz-Alfermée, Twann, Vinelz, Walperswil, Wiler b. Seedorf, Worben

Analyse du lectorat de BIEL BIENNE

MACH Basic 2019-1

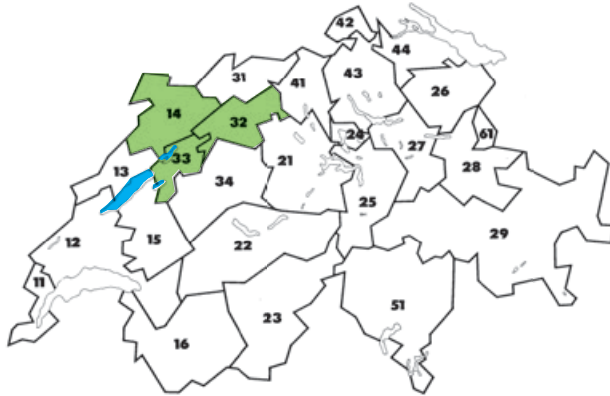
Groupe linguistique germanophone, groupe linguistique francophone

cRR - calculated readership (anc. LpN)	BIEL BIENNE 82.14	BiJou* 113.47	BIELER TAGBLATT 115.92	JOURNAL DU JURA 182.77
Global	106	76	52	26
Sexe				
Hommes	51	40	26	15
Femmes	55	36	26	11
Age				
14-34	20	15	10	5
35-54	36	21	15	7
55-99	50	40	28	13
Activité professionnelle				
indépendants	8	8	5	3
salariés avec fonctions cadres	20	14	10	4
salariés sans fonctions cadres	38	24	17	9
Revenu brut du ménage				
jusqu'à CHF 3'999.-	21	14	9	5
de CHF 4'000.- à CHF 7'999.-	46	35	24	12
plus de CHF 8'000.-	39	27	20	8
Fidélité de lecture				
Lecteurs fidèles	47.8%	44.0%	44.9%	30.4%
Lecteurs fréquents	19.19%	16.0%	18.6%	13.8%
Lecteurs occasionnels	32.3%	40.0%	36.5%	55.8%

* **BiJou** = annonces combinées du
Bieler Tagblatt et du Journal du Jura



Le plus grand journal bilingue
de la région
Bienne-Seeland-Jura bernois



Pénétration de BIEL BIENNE

Suisse allemande – Suisse romande – **WG / ZE**
 (Mach Basic 2019-1)

14 = Jura
 32 = Soleure
 33 = Seeland bernois

BiJou* = annonces combinées du
 Bieler Tagblatt et du Journal du Jura

Ville/Agglo Biel/Bienne

	BIEL BIENNE		BiJou*	
	lecteurs en '000	pénétration (%)	lecteurs en '000	pénétration (%)
Total de lecteurs	57	65.8	42	49.2
Sexe				
Hommes	27	63.1	22	52.9
Femmes	30	68.4	20	45.6
Âge				
14 – 34 ans	12	43.9	9	32.9
35 – 54 ans	19	68.9	12	42.9
55 – 99 ans	26	81.2	22	68.3
Activité professionnelle				
Employés	32	61.7	22	42.0
Indépendants	5	*	4	*
Revenu brut du ménage				
jusqu'à CHF 4000.–	11	68.2	8	51.9
de CHF 4000.– à CHF 8000.–	23	66.2	19	54.0
plus de CHF 8000.–	23	64.3	16	43.5

Zone économique 33

	BIEL BIENNE		BiJou*	
	lecteurs en '000	pénétration (%)	lecteurs en '000	pénétration (%)
Total de lecteurs	79	47.4	58	34.8
Sexe				
Hommes	36	43.7	29	35.4
Femmes	43	51.0	29	34.2
Âge				
14 – 34 ans	15	33.0	11	23.9
35 – 54 ans	28	46.6	17	28.0
55 – 99 ans	36	59.3	30	49.9
Activité professionnelle				
Employés	47	44.9	31	29.4
Indépendants	5	*	5	*
Revenu brut du ménage				
jusqu'à CHF 4000.–	14	55.3	10	37.9
de CHF 4000.– à CHF 8000.–	33	49.5	26	38.9
plus de CHF 8000.–	31	42.7	22	30.1

Zone économique 14

	BIEL BIENNE		BiJou*	
	lecteurs en '000	pénétration (%)	lecteurs en '000	pénétration (%)
Total de lecteurs	17	16.3	16	15.9
Sexe				
Hommes	9	18.4	10	19.3
Femmes	8	14.4	7	12.6
Âge				
14 – 34 ans	3	8.6	3	11.2
35 – 54 ans	5	14.7	5	13.5
55 – 99 ans	9	23.7	8	21.5
Activité professionnelle				
Employés	7	13.9	8	15.8
Indépendants	2	*	2	*
Revenu brut du ménage				
jusqu'à CHF 4000.–	4	14.7	4	13.1
de CHF 4000.– à CHF 8000.–	8	17.5	8	18.2
plus de CHF 8000.–	5	16.1	5	14.9

Zone économique 32

	BIEL BIENNE		BiJou*	
	lecteurs en '000	pénétration (%)	lecteurs en '000	pénétration (%)
Total de lecteurs	10	3.2	1	0.4
Sexe				
Hommes	5	3.4	1	0.4
Femmes	5	3.1	1	0.4
Âge				
14 – 34 ans	2	1.9	0	0.1
35 – 54 ans	3	3.0	0	0.3
55 – 99 ans	5	4.6	1	0.8
Activité professionnelle				
Employés	5	2.8	0	0.2
Indépendants	1	6.8	0	0.5
Revenu brut du ménage				
jusqu'à CHF 4000.–	3	5.7	0	0.6
de CHF 4000.– à CHF 8000.–	5	3.6	1	0.5
plus de CHF 8000.–	3	2.0	0	0.2

*Nombre de cas trop petit, estimation impossible

Possibilités de placement sur la page titre

D'autres formats et d'autres disponibilités dès la page 2.
N'hésitez pas à nous contacter!



Espace publicitaire en bas à gauche et/ou à droite

min. 45 x 50 mm
max. 45 x 100 mm

Espace publicitaire en bas

min. 290 x 50 mm
max. 290 x 100 mm

Placés dans le bon journal... ... vos prospectus valent de l'or!

Les clients sont toujours plus nombreux à vouloir surfer sur la vague du succès de BIEL BIENNE – et pas simplement comme annonceurs. Notre hebdomadaire est toujours attendu avec intérêt et impatience. Pour les annonceurs avisés, cela le rend également intéressant pour y encarter des prospectus.

Profitez des nombreux avantages de cette solution:

- Votre message publicitaire arrive avec BIEL BIENNE dans chaque ménage de la ville de Bienne, du Seeland et du Jura bernois.
- Le prospectus encarté se démarque des autres publicités dans les boîtes à lettres.
- En tant que journal, BIEL BIENNE est également distribué dans les boîtes à lettres affichant un autocollant «pas de publicité!»
- Dans la zone de diffusion de BIEL BIENNE, on dénombre environ 48 % d'autocollants «pas de publicité!» (jusqu'à 63% sur 31 400 ménages en ville de Bienne).



Le journal BIEL BIENNE est également distribué dans les boîtes à lettres avec autocollant «pas de publicité!».

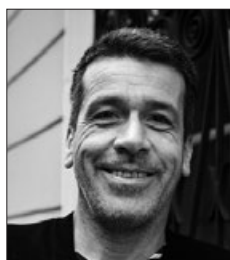
Les collaborateurs de BIEL BIENNE
remercient les annonceurs pour
leur fidélité.
Grâce à eux, BIEL BIENNE existe
depuis plus de 40 ans.



Viviane Hennig



Corinne Fischer Warmbrodt



Stefan Fischer



Hervé Chavaillaz



Sonja Lüdi



Patrick Etienne



André Jaberg



Ursula Geiser



Bea Jenni



Isabelle Wäber



Fabian Flury



Ludwig Hermann



Renaud Jeannerat



Ruth Schläppi



Hans-Ueli Aebi



Michèle Mutti



Werner Hadorn



René Sutter



Joel Schweizer



Teres Liechti Gertsch



Mario Cortesi



Doris Schmid



Mohamed Hamdaoui



Catherine Wälti



Ursula Schneider



Thierry Luterbacher



Vanessa Rösch